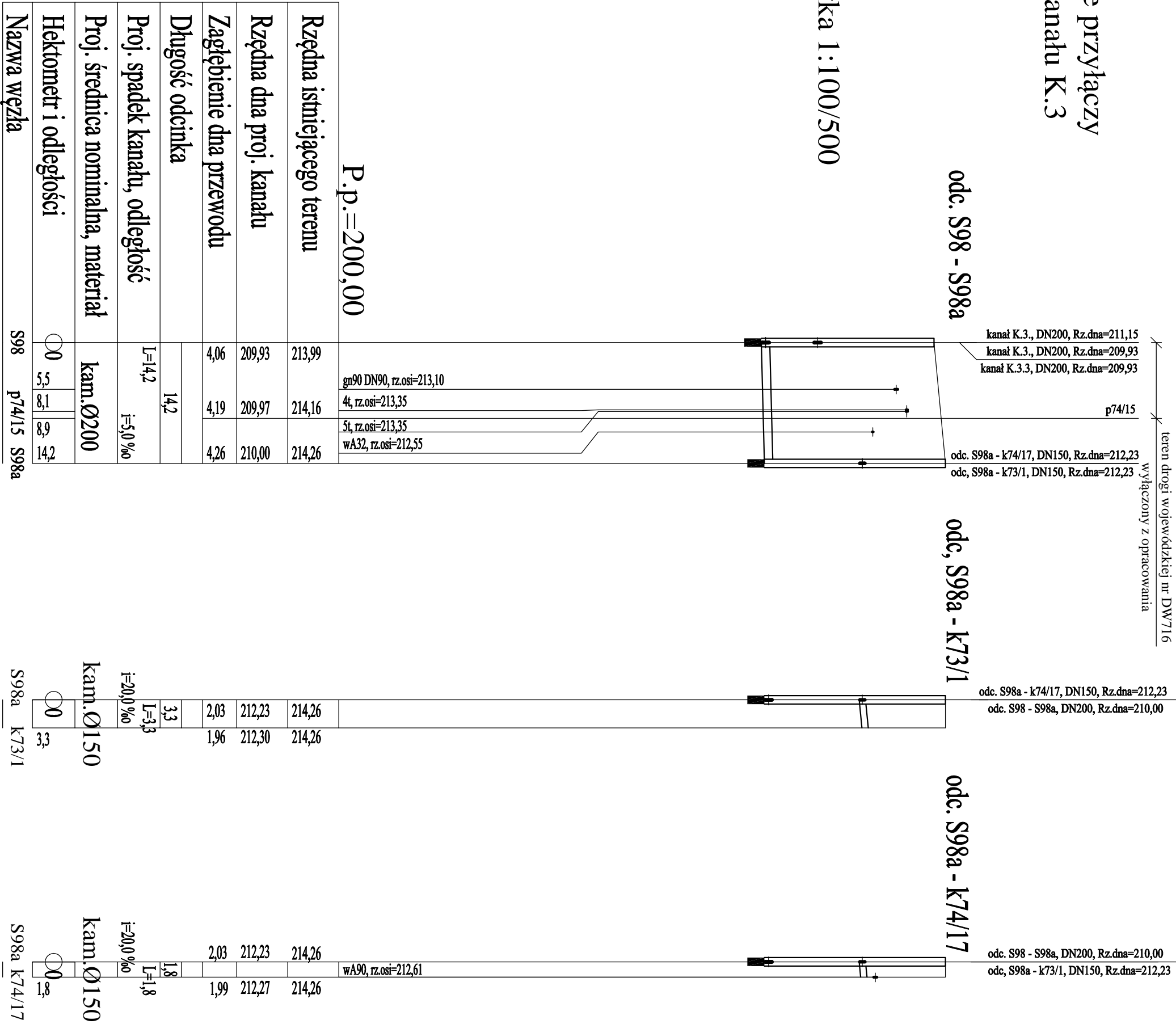


Profile przyłączy
dla kanału K.3

Podziałka 1:100/500



Uwaga:

-Kanał wykonać z kamionki nowej generacji.
- Kanalizację pod jezdnią na odc. S98-98a wykonać bezwykopowo rurą kamionkową do przewiertów.

Zakład Projektowania i Realizacji Inwestycji KOMAS.C. 91-420 Łódź, ul. Północna 27/29, pok. 111 tel/fax (42)630 04 84			
Obiekt: Budowa kanalizacji sanitarnej w os. "Łódzkie II" w Kozłuskach i Żakowicach	Treść rys. : Profile przewodów grawit. i S98-S98a (ul. Zielona) wraz z przyłączami		Rodzaj proj. PI/PBW
Projektował: inż. J. Kozłowski	Upr. bud	Podpis	Date: 06.2014
GP II 460 - 8/76			Skala: 1:500/100
Projektował: mgr inż. B. Kozłowski	LOD/1541/PWOS/10		Nr rys. 22
Sprawdził: inż. H. Majewska	131/98/WŁ		